

**LIDI NORD** Porto Corsini | Marina Romea | Casal Borsetti | **2026**



*Lasciatevi incantare dalla poesia della natura*

# indice

Benvenuti nei lidi nord	PAG. 1	Divertimenti, sport equestro e tempo libero	PAG. 24
Cartine Marina Romea Casal Borsetti	PAG. 2	Negozi e bazar	PAG. 26
I nostri amici a 4 zampe	PAG. 4	Case e appartamenti	PAG. 32
Itinerari in bici e a piedi alla scoperta della natura	PAG. 6	Alberghi alloggi e campeggi	PAG. 34
Il parco del Delta del Po	PAG. 8	Stabilimenti balneari	PAG. 38
Le Dune	PAG. 12	Ristoranti e pizzerie	PAG. 44
L'Isola degli Spinaroni	PAG. 14	Forni e gastronomia	PAG. 48
Il Porto di Ravenna	PAG. 16	Bar e gelaterie	PAG. 50
Diga Cavalcoli/Terminal Crociere/Parco delle dune	PAG. 18	Salute e bellezza	PAG. 52
Ravenna Capitale del Mare	PAG. 20	Servizi	PAG. 56
Casetto Quattrocchi	PAG. 22	Numeri utili	PAG. 58
		Eventi	PAG. 60



## BENVENUTI NEI LIDI NORD

a cura di Michele Antonini, Luca Ruffini e Orio Rossi

Presidenti Pro Loco Casal Borsetti, Marina Romea e Porto Corsini

*Una ampia spiaggia di sabbia finissima lunga quasi 8 km con alle spalle la fascia di pineta litoranea che la protegge e la collega ai centri abitati. Tre piccoli paesi sviluppati, tra il fiume Reno e il porto canale di Ravenna, parallelamente alla costa, distinti ma uniti con alle spalle un'immensa area umida del Parco Regionale del Delta del Po.*

Questi lidi hanno infatti fra di loro un legame di forte affinità, riconoscibile visivamente nel paesaggio terracqueo disseminato di capanni da pesca affacciati su valle, canali, fiumi, nelle fasce pinetali che li delimitano o entro cui si annidano, consolidato dalla comune memoria di vicende locali ma cruciali nella storia del Risorgimento e della Resistenza. Un'area immersa nel verde, luogo ideale non solo per trascorrere tranquilli periodi di riposo, ma anche per vivere tante opportunità di svago naturalistico e storico, ripercorrendo il cammino in queste terre dell'Eroe dei due mondi Garibaldi e visitando

le numerose testimonianze della resistenza partigiana, prima tra tutte l'Isola Degli Spinaroni piccola perla all'interno delle valli. Per chi ama lo sport e tenersi in forma, sono svariate le attività che si possono praticare: da quelle in spiaggia e nelle varie strutture come beach volley/tennis, paddle, vela, windsurf, nuoto, corsi di ballo, zumba fitness e tanto altro ancora, a quelle in pineta e nella laguna come equitazione, mountain bike, canoa. Gli amanti della pesca sportiva trovano una splendida diga foranea che si allunga in mare per oltre 2 km, mentre i diportisti possono contare su due attrezzati circoli nautici. Luogo ideale per il soggiorno familiare dove l'offerta per il soggiorno è la più ampia possibile, aree camper, campeggi, appartamenti, B&B, residence e hotel. Numerosi sono i servizi a supporto del vostro soggiorno forniti dagli stabilimenti balneari e dagli esercizi commerciali presenti.

A soli pochi chilometri poi, vi aspetta

Ravenna che fu capitale dell'impero Romano d'occidente, con i suoi magnifici mosaici di epoca romana e bizantina, inseriti nell'Unesco tra il patrimonio mondiale dell'umanità, con la tomba del sommo poeta Dante e il museo a lui dedicato. Molti i luoghi dove potrete trovare le specialità enogastronomiche locali, famose in tutto il mondo. Le Pro Loco per rendere piacevole il vostro soggiorno organizzano numerosi eventi che vanno da serate di intrattenimento ad eventi sportivi ad un grandioso spettacolo pirotecnico. Un grazie a tutti gli operatori che hanno permesso la realizzazione di questo opuscolo e sostengono le attività promosse. In questa guida troverete tante informazioni utili per il vostro soggiorno inoltre potete consultare i nostri siti o chiedere informazioni agli uffici turistici per qualsiasi altro dettaglio. Auguriamo a tutti buone vacanze con la speranza di vedervi numerosi nelle nostre località.

# Marina Romea







## I NOSTRI AMICI A 4 ZAMPE

I lidi nord sono l'ideale per chi non vuole separarsi mai dai propri amici pelosi. Queste sono le aree disponibili:

**Casal Borsetti:** tratto di spiaggia libera della lunghezza di mt. 100 circa adiacente lato Sud allo stabilimento balneare Overbeach.

**Casal Borsetti - Marina Romea:** tratto di spiaggia libera della lunghezza di mt. 100 circa compreso tra i campeggi Reno e Romea (ingresso dai campeggi previa presentazione documento).

**I seguenti stabilimenti balneari sono attrezzati per ogni esigenza:**

### A Casal Borsetti

Bagno Conchiglia - Bagno Romeo  
Bagno Overbeach

### A Marina Romea

Bagno Azzurro - Bagno Nettuno  
Bagno Aloha Beach - Bagno Marisa  
Bagno Graziella - Bagno Sirenetta

### A Porto Corsini

Bagno Mara

**Sono inoltre state create aree di sgambamento cani nei 3 lidi:**

**Casal Borsetti** in Via Spallazzi  
**Marina Romea** in Via dei Gelsi  
**Porto Corsini** in Via Goro.

Per la normativa dettagliata si può consultare l'ordinanza specifica sul sito [www.comune.ra](http://www.comune.ra)

Per una piacevole vacanza, prima di partire, occorre assicurarsi che il cane sia in regola con le vaccinazioni, sia in perfetto stato di salute e nel luogo di soggiorno non siano presenti malattie pericolose. Oltre a ciò, per una buona convivenza con gli altri avventori nelle aree pubbliche, è necessario rispettare alcune regole come:

- condurre ogni cane al guinzaglio
- munire di museruola quelli di grossa taglia
- raccogliere le deiezioni



## ITINERARI IN BICI E A PIEDI ALLA SCOPERTA DELLA NATURA

### **Pineta di San Vitale, Punte Alberete, Pialassa Baiona, Valle Canna:**

Gli itinerari indicati nella planimetria, conducono alla scoperta della Stazione "Pineta di San Vitale e Piallasse di Ravenna" che racchiude al suo interno aree naturali di grande pregio ambientale e paesaggistico. I percorsi sono utilizzabili tutto l'anno a piedi e/o in bicicletta o a cavallo, negli orari consentiti.

**PC1 - Cà Quattrocchi Pineta San Vitale (km 15.6):** Principale itinerario che attraversa longitudinalmente tutta la splendida Pineta di San Vitale: da Cà Quattrocchi a Cà Ponticelle facendo tappa in due aree attrezzate, Cà Vecchia e Cà Nova, dalle quali si diramano due ulteriori percorsi ad anello.

**Variante Cà Vecchia - Fossatone (km 3.0):** Suggestivo percorso alla scoperta dei paesaggi unici della Bassa del Pirottolo e della Piallassa della Baiona con partenza da Cà Vecchia e ritorno attraversando il Canale Fossatone.

### **Variante Cà Nova (km 3.0):**

Percorso ad anello che partendo da Cà Nova permette di raggiungere gli splendidi paesaggi della Piallassa della Baiona.

### **PC2 - Cà Quattrocchi - Punte Alberete (km 5.7 sola andata):**

Percorso pedonale e ciclabile che costeggia i lati nord ed ovest dell'oasi di Punte Alberete in un susseguirsi di affascinanti ambienti palustri e che, a partire da Cà Quattrocchi, raggiunge l'interno dell'oasi, collegandosi al percorso pedonale N1.

### **PC3 - Cà Quattrocchi - Marina Romea - Piallassa Baiona (km 6.4):**

L'itinerario parte da Cà Quattrocchi, raggiunge l'abitato di Marina Romea, per poi proseguire verso sud costeggiando la Piallassa della Baiona, una grande laguna salmastra dove sostano e nidificano migliaia di uccelli. Qui si trovano una torretta d'osservazione, i punti di imbarco PN1 e PN2, ed un percorso dedicato ad utenti diversamente abili, accessibile tramite il Ponte dei Gruccioni.



**N2 Variante Prato Barenicolo (km 0.45):** sentiero pedonale sospeso sopra a questa straordinaria prateria salmastra, sommersa di acqua durante l'alta marea, e popolata da piante e animali tipici delle basse acque salmastre.

### **PC4 - Valle Mandriole - S. Aberto - Valli Comacchio (km 28.8):**

Percorso circolare che partendo dalla torretta di osservazione di Valle Mandriole (o Valle della Canna) permette di ammirare aree naturali uniche: il prato umido del Bardello, la Pineta della Bedalassona, per arrivare all'abitato di S. Alberto, dove

si trova il centro visite del Parco e l'annesso Museo ornitologico NatuRA, ed infine raggiungere lo scenografico argine sud delle Valli di Comacchio tramite il piccolo traghetto sul fiume Reno.

**Variante Casalborsetti (km 3.9):** dalla Pineta della Bedalassona si prosegue verso nord fino al canale destra Reno per poi raggiungere l'abitato di Casalborsetti e il mare, dove si trova un breve, ma interessante percorso ad anello sopraelevato tra le dune costiere e la pineta.

**PC6 - Percorso Ciclo-naturalistico sull'argine del fiume Lamone (km 35):** Itinerario ciclabile sterrato, adatto soprattutto a mountain bike, che parte dal lungomare di Marina Romea e permette di raggiungere le località di Bagnacavallo e Russi, percorrendo l'argine del Fiume Lamone, attraversando una grande varietà di paesaggi naturali, agricoli e luoghi di interesse storico-culturale.

**N1 - Anello di Punte Alberete (km 3.2):** Itinerario pedonale ad anello, che si addentra attraverso passerelle rialzate e ponticelli, nella suggestiva foresta allagata con



pioppi, salici, frassini e olmi: un ecosistema unico, scrigno di bellezza e biodiversità, dove osservare piante e animali, soprattutto uccelli, anche grazie all'osservatorio di birdwatching posto lungo il percorso.

**PI1 - Percorso ippico Pineta San Vitale (km13.2):**

Percorso pinetale a cavallo, che attraversa la storica Pineta di San Vitale, parallelamente al percorso PC1, partendo da Cà Ponticelle ed arrivando fino al fiume Lamone. L'accesso ai cavalli è consentito sia a chi viene da Ravenna (Cà Ponticelle), sia a chi viene dal Circolo Ippico

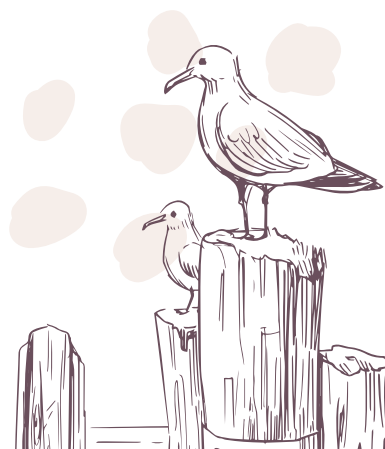
Ravennate.

**PN1 - Punto di imbarco - Pialassa**

**Baiona:** Pontile di imbarco posto sul margine della Piallassa della Baiona a Marina Romea, destinato esclusivamente a canoe e piccole imbarcazioni, che permette la navigazione nei bacini della laguna.

**PN2 - Punto di imbarco Capanno Spinaroni:**

Pontile di imbarco, posto al bordo della Piallassa della Baiona tra le località di Porto Corsini e Marina Romea, che permette di dirigersi verso l'isola degli Spinaroni, testimonianza della resistenza partigiana durante la Seconda Guerra Mondiale. Per informazioni e prenotazioni: [www.isoladegliSpinaroni.it](http://www.isoladegliSpinaroni.it).



## IL PARCO DEL DELTA DEL PO: I LUOGHI DA FAVOLA



### Stazione Pineta S. Vitale - Pialasse di Ravenna:

in quest' area del Parco sono racchiuse alcune eccellenze naturalistiche di pregio: l'estesa e verdeggiante Pineta San Vitale, le Pialasse di Ravenna, grandi lagune salmastre collegate al mare, l'oasi di Punta Alberete con la sua splendida foresta allagata, Valle Mandriole regno degli aironi, la bassa del Pirottolo, la splendida prateria del Bardello. In questo mosaico di natura, alle pinete si alternano basse palustri e valli d'acqua dolce. La stazione ospita la maggiore diversità ornitica, in virtù della grande complessità ambientale; tra gli elementi di maggiore spicco si segnalano: la nidificazione di tutte le specie di aironi europei, marangone minore, spatola e ibis mignattaio e le presenze nidificanti di moretta tabaccata, fistione turco, marzaiola, canapiglia, forapaglie castagnolo e basettino.

### Oasi di Punta Alberete:

è la zona naturalistica più importante di questa parte di territorio, un



biotopo davvero suggestivo di valore internazionale: una foresta allagata con frassini, olmi, salici, pioppi. L'habitat è importante per le piante acquatiche (ninfee, gigli di palude) e per le varie specie di animali che vivono in zone umide, dai pesci ai rettili, agli uccelli spesso rari: Morretta tabaccata, Airone rosso, Ibis mignattaio, Sgarza ciuffetto, Nitticora, Tarabusi e Tarabusini.

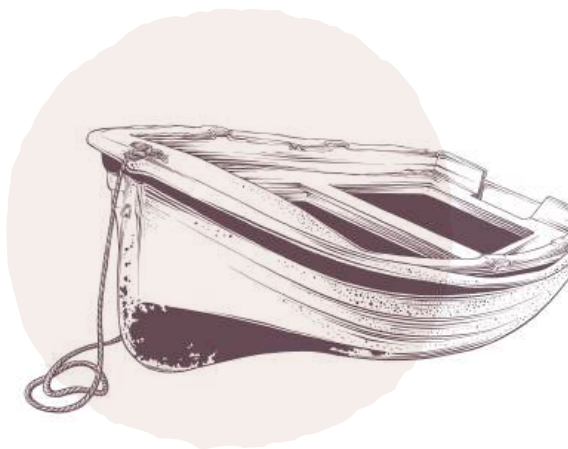


### **Valle Mandriole (o della Canna):**

Questa valle di acqua dolce da anni a protezione integrale, faceva parte, con Punta Alberete, dell'antica casa di colmata del Lamone. Dalla torretta di avvistamento, che sorge sul perimetro, il paesaggio si presenta come una vasta distesa di canneti e tifati inframmezzati da chiari. E' il luogo ideale per numerose specie di anatidi e di altri uccelli come aironi bianchi, rossi e cenerini, svassi e falchi di palude. Un paradiso per chi ama il birdwatching.

### **Pialassa della Baiona:**

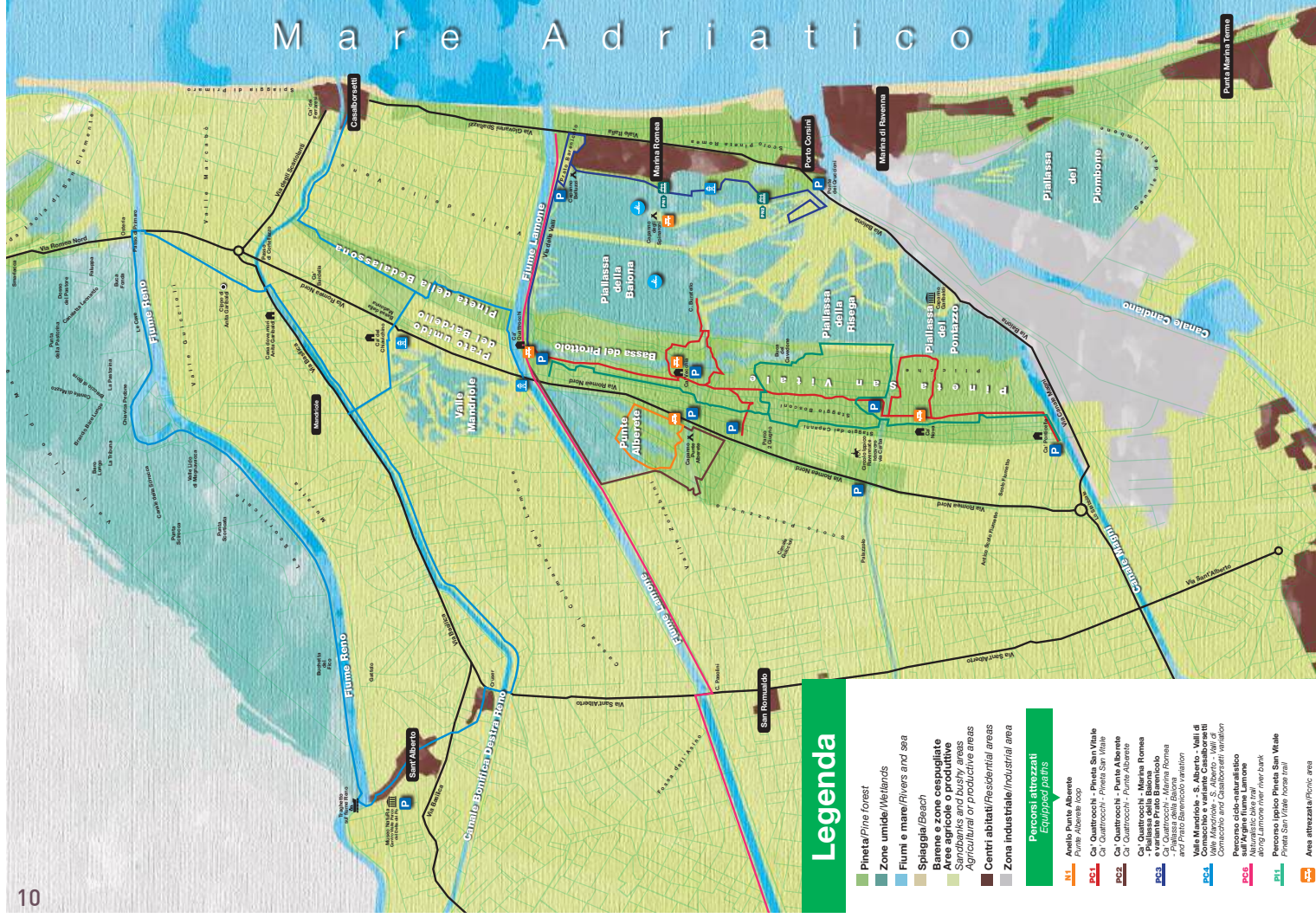
È una grande laguna salmastra collegata al mare attraverso il porto-canale Candiano e percorsa da una rete di canali su cui sorgono i caratteristici capanni da pesca. Sui dossi che emergono dalle acque si sviluppano piante alofile di rara bellezza (Salicornia, Limonium) come nel Prato Barenicolo e vivono molte specie di uccelli (cavalieri d'Italia, avocette, garzette, aironi). Al tramonto, lasciatevi rapire dal fascino di questo luogo incantevole.



### **GITE IN BARCA NELLA PIALASSA BAIONA**

Esistono varie possibilità, per maggiori dettagli rivolgersi agli uffici informazioni delle tre località.

# Mare Adriatico



## Legenda

- Pineta/Pine forest
- Zone umide/Wetlands
- Fiumi e mare/Rivers and sea
- Spiaggia/Beach
- Barene e zone cespugliate  
Sapbanks and bushy areas
- Agricoltura o produttive areas
- Centri abitati/Residential areas
- Zone industriale/Industrial area

### Percorsi attrezzati Equippted Paths

- **RI** Anello Punte Alberete  
Punte Alberete loop
- **PC1** Ciri Quattrocchi - Pineta San Vitale
- **PC2** Ciri Quattrocchi - Pineta San Vitale
- **PC3** Ciri Quattrocchi - Punte Alberete
- **PC4** Ciri Quattrocchi - Marina Roma
- **PC5** - Piazzale della Balena
- **PC6** Ciri Quattrocchi - Marina Roma
- **PC7** Ciri Quattrocchi - Marina Roma
- **PC8** Ciri Quattrocchi - Marina Roma
- **PC9** Ciri Quattrocchi - Marina Roma
- **PC10** Ciri Quattrocchi - Marina Roma
- **PC11** Ciri Quattrocchi - Marina Roma
- **PC12** Ciri Quattrocchi - Marina Roma
- **PC13** Ciri Quattrocchi - Marina Roma
- **PC14** Ciri Quattrocchi - Marina Roma
- **PC15** Ciri Quattrocchi - Marina Roma
- **PC16** Ciri Quattrocchi - Marina Roma
- **PC17** Ciri Quattrocchi - Marina Roma
- **PC18** Ciri Quattrocchi - Marina Roma
- **PC19** Ciri Quattrocchi - Marina Roma
- **PC20** Ciri Quattrocchi - Marina Roma
- **PC21** Ciri Quattrocchi - Marina Roma
- **PC22** Ciri Quattrocchi - Marina Roma
- **PC23** Ciri Quattrocchi - Marina Roma
- **PC24** Ciri Quattrocchi - Marina Roma
- **PC25** Ciri Quattrocchi - Marina Roma
- **PC26** Ciri Quattrocchi - Marina Roma
- **PC27** Ciri Quattrocchi - Marina Roma
- **PC28** Ciri Quattrocchi - Marina Roma
- **PC29** Ciri Quattrocchi - Marina Roma
- **PC30** Ciri Quattrocchi - Marina Roma
- **PC31** Ciri Quattrocchi - Marina Roma
- **PC32** Ciri Quattrocchi - Marina Roma
- **PC33** Ciri Quattrocchi - Marina Roma
- **PC34** Ciri Quattrocchi - Marina Roma
- **PC35** Ciri Quattrocchi - Marina Roma
- **PC36** Ciri Quattrocchi - Marina Roma
- **PC37** Ciri Quattrocchi - Marina Roma
- **PC38** Ciri Quattrocchi - Marina Roma
- **PC39** Ciri Quattrocchi - Marina Roma
- **PC40** Ciri Quattrocchi - Marina Roma
- **PC41** Ciri Quattrocchi - Marina Roma
- **PC42** Ciri Quattrocchi - Marina Roma
- **PC43** Ciri Quattrocchi - Marina Roma
- **PC44** Ciri Quattrocchi - Marina Roma
- **PC45** Ciri Quattrocchi - Marina Roma
- **PC46** Ciri Quattrocchi - Marina Roma
- **PC47** Ciri Quattrocchi - Marina Roma
- **PC48** Ciri Quattrocchi - Marina Roma
- **PC49** Ciri Quattrocchi - Marina Roma
- **PC50** Ciri Quattrocchi - Marina Roma
- **PC51** Ciri Quattrocchi - Marina Roma
- **PC52** Ciri Quattrocchi - Marina Roma
- **PC53** Ciri Quattrocchi - Marina Roma
- **PC54** Ciri Quattrocchi - Marina Roma
- **PC55** Ciri Quattrocchi - Marina Roma
- **PC56** Ciri Quattrocchi - Marina Roma
- **PC57** Ciri Quattrocchi - Marina Roma
- **PC58** Ciri Quattrocchi - Marina Roma
- **PC59** Ciri Quattrocchi - Marina Roma
- **PC60** Ciri Quattrocchi - Marina Roma
- **PC61** Ciri Quattrocchi - Marina Roma
- **PC62** Ciri Quattrocchi - Marina Roma
- **PC63** Ciri Quattrocchi - Marina Roma
- **PC64** Ciri Quattrocchi - Marina Roma
- **PC65** Ciri Quattrocchi - Marina Roma
- **PC66** Ciri Quattrocchi - Marina Roma
- **PC67** Ciri Quattrocchi - Marina Roma
- **PC68** Ciri Quattrocchi - Marina Roma
- **PC69** Ciri Quattrocchi - Marina Roma
- **PC70** Ciri Quattrocchi - Marina Roma
- **PC71** Ciri Quattrocchi - Marina Roma
- **PC72** Ciri Quattrocchi - Marina Roma
- **PC73** Ciri Quattrocchi - Marina Roma
- **PC74** Ciri Quattrocchi - Marina Roma
- **PC75** Ciri Quattrocchi - Marina Roma
- **PC76** Ciri Quattrocchi - Marina Roma
- **PC77** Ciri Quattrocchi - Marina Roma
- **PC78** Ciri Quattrocchi - Marina Roma
- **PC79** Ciri Quattrocchi - Marina Roma
- **PC80** Ciri Quattrocchi - Marina Roma
- **PC81** Ciri Quattrocchi - Marina Roma
- **PC82** Ciri Quattrocchi - Marina Roma
- **PC83** Ciri Quattrocchi - Marina Roma
- **PC84** Ciri Quattrocchi - Marina Roma
- **PC85** Ciri Quattrocchi - Marina Roma
- **PC86** Ciri Quattrocchi - Marina Roma
- **PC87** Ciri Quattrocchi - Marina Roma
- **PC88** Ciri Quattrocchi - Marina Roma
- **PC89** Ciri Quattrocchi - Marina Roma
- **PC90** Ciri Quattrocchi - Marina Roma
- **PC91** Ciri Quattrocchi - Marina Roma
- **PC92** Ciri Quattrocchi - Marina Roma
- **PC93** Ciri Quattrocchi - Marina Roma
- **PC94** Ciri Quattrocchi - Marina Roma
- **PC95** Ciri Quattrocchi - Marina Roma
- **PC96** Ciri Quattrocchi - Marina Roma
- **PC97** Ciri Quattrocchi - Marina Roma
- **PC98** Ciri Quattrocchi - Marina Roma
- **PC99** Ciri Quattrocchi - Marina Roma
- **PC100** Ciri Quattrocchi - Marina Roma





## LE DUNE

*Progetto di tutela e protezione degli ecosistemi*

**Il Museo all'aperto dei mosaici neri:** da una collaborazione tra il Comune di Ravenna, l'associazione CESTHA e La Pro Loco sono nati i camminamenti protetti e canalizzati per potere fruire la bellezza di questo habitat senza intaccarne la sopravvivenza. Le passerelle costruite dal Comune di Ravenna nel

2018 saranno quest'anno corredate con delle tavolette sensoriali che hanno la funzione di migliorare l'accessibilità ad alcune categorie di utenti svantaggiate quali ciechi ed ipovedenti, ma non si rivolge in maniera esclusiva al loro, anzi vuol essere uno strumento disponibile a tutti, capace di avvicinare al mondo delle arti musive ravennati, creando così un percorso di collegamento tra arte e natura - tra Ravenna e Casal Borsetti. Si sono individuati

6 protagonisti, 3 del regno vegetale e 3 del regno animale che si trovano rappresentati in originale a Ravenna nella chiesa di San Vitale e a Sant'Apollinare in Classe, come icone di tutto il progetto.

Tra questi, la scelta è ricaduta su alcuni esemplari ad oggi estinti o a rischio di estinzione nel territorio locale, ma invece particolarmente abbondanti all'epoca della realizzazione dei mosaici originali al punto da essere adottati

come soggetti da rappresentare.

**Il Casello di Borsetti:** non è difficile, oggi, osservando la natura, immaginare il paesaggio incontaminato e selvaggio che qui ha resistito per molti anni. In questa landa deserta, l'Amministrazione doganale dello Stato, aveva costruito, nella zona a nord di Porto Corsini un capanno in muratura chiamato «Casello speranza governativa», una modesta costruzione che serviva da luogo di sosta e di ristoro alle pattuglie che vigilavano il litorale.

L'ultimo custode di questo "Casello"



fu Giovanni Borsetti, sotto-brigadiere doganale e ciabattino, originario di Goro (16 aprile 1828 - 15 aprile 1906), che per anni sorvegliò il nostro litorale per conto della Dogana. Borsetti infatti nel suo "Casello" aveva allestito la propria bottega e, anche dopo avere raggiunto l'età della pensione, ebbe l'autorizzazione di restare per continuare la sua modesta attività. Il «Casello di Borsetti» è stato restaurato (mantenendo invariata ubicazione e architettura), l'interno è visibile attraverso le finestre nei mesi estivi.



## L'ISOLA DEGLI SPINARONI

di Eugenio Spreafico



L'isola degli Spinaroni è un lembo di terra incastonato in uno degli ambienti più suggestivi della Romagna. Posta nella parte orientale della pialassa della Baiona, la maggiore delle zone lagunari superstiti in provincia di Ravenna, vi sono riscontrabili gli elementi tipici delle zone di transizione fra l'entroterra e il mare. Caratteristica delle acque è la variabilità della temperatura e della salinità in conseguenza della

scarsa profondità della lama d'acqua, con condizioni adatte alla vita solo di poche specie acquatiche; queste sono presenti però con molti individui, così che questi ambienti offrono una rete alimentare fra le più ricche.

La distribuzione della vegetazione nelle zone umide salmastre non è casuale, ma strettamente correlata al livello idrico e alle conseguenti variazioni nel rilievo dei dossi e delle

barene. L'olivello spinoso, lo spinarone che ha imposto il nome all'isola, tuttavia, è scomparso in seguito alla drastica riduzione dell'apporto d'acqua dolce conseguente all'arginamento del Lamone e all'abbassamento del suolo, che ha esposto le radici all'infiltrazione di acqua salata. La pialassa della Baiona tuttavia conserva ancora gran parte del fascino e dell'importanza paesaggistica e ambientale.

Essa ospita tuttora una flora e una fauna acquatiche peculiari e attira un'avifauna ricca e variegata, che rende queste lagune di primaria importanza per gli uccelli stanziali, per i migratori e per i nidificanti sull'isola, molti dei quali appartenenti a specie rare.

Lo stretto legame tra ambiente naturale e antropico e tra territorio e società, del quale è stata testimone l'isola degli Spinaroni, ne costituisce inoltre un ulteriore, specifico motivo di interesse e di attenzione. La sua conoscenza è il primo, insostituibile passo per amarla e per proteggerla.

## L'ISOLA DEGLI SPINARONI

di Ivano Artioli

*L'isola degli Spinaroni a Porto Corsini, in valle Baiona, comune di Ravenna, è luogo storico-naturalistico, all'interno del Piano di Stazione del Parco del Delta Po.*

### I fatti...

Il legittimo governo italiano l'8 settembre del '43 firma l'armistizio: la guerra è finita. Non la pensano così i tedeschi che subito occupano militarmente l'Italia e fanno nascere uno Stato del tutto fittizio: la Repubblica Sociale Italiana con a capo Mussolini, il quale dichiara che la guerra continua e con il Precetto Graziani inizia l'arruolamento forzato di tutti gli uomini dai 18 ai 35 anni. È il nazifascismo.

I ragazzi e i soldati scampati si danno latitanti e si organizzano nella Resistenza con Arrigo Boldrini, comandante partigiano della "28<sup>a</sup> brigata Garibaldi", e Benigno Zaccagnini, presidente del Comitato di Liberazione Nazionale. Sono loro accreditati a tenere i contatti con gli Angloamericani che avanzano.

In valle Baiona nell'Isola Spinaroni c'è il distaccamento Terzo Lori. È composto da circa 160 combattenti e agisce principalmente su due arterie: l'Adriatica verso Venezia, la Reale, verso Ferrara. Tra i comandanti partigiani e gli Alleati viene preparato il Piano Teodora; la liberazione da nord e da sud della città preservando abitanti e mosaici.



Da nord, dall'Isola, i partigiani, che hanno raggiunto il numero di 600, partono su veloci batane: è la buia mattina del 4/12/44 e inizia la Battaglia delle Valli che si combatte tra le case, lungo i fiumi, nelle valli. Dura giorni. Dura fino a quando il territorio viene liberato. Ci sono importanti conquiste con troppe perdite.

Da sud (sempre il 4/12) i partigiani entrano in Ravenna e la liberano subito. Gli Alleati vengono ricevuti in Municipio da Benigno Zaccagnini. Ad Arrigo Boldrini la Medaglia d'Oro, che accetta a nome dell'antifascismo tutto.

## IL PORTO DI RAVENNA

*di Massimo Rocchi*

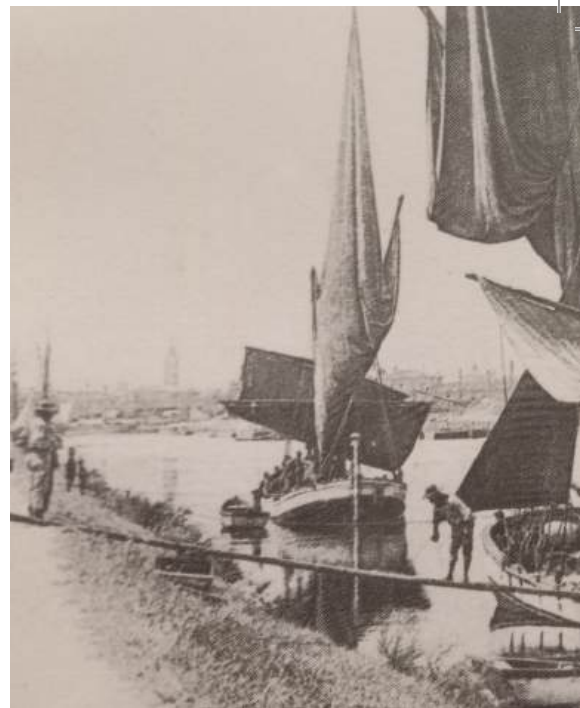
La storia del porto di Ravenna comincia nel I secolo a.C., quando l'imperatore romano Ottaviano Augusto decide di sfruttare la posizione geografica favorevole della città, che si trova riparata all'interno di una laguna, per dislocarvi una delle due flotte imperiali. L'attività prosegue anche dopo la fine dell'Impero Romano d'Occidente, fino ad un nuovo periodo di splendore durante l'Impero Bizantino, come è testimoniato dai mosaici della Basilica di Sant'Apollinare Nuovo che mostrano il porto di Classe.



Dopo vari interramenti, alluvioni e spostamenti tra le anse della laguna, lo Stato della Chiesa decide di porre fine alla situazione di declino del porto, infatti, nel 1738, ordina la costruzione del Porto Corsini (così denominato in onore di Papa Clemente XII), un canale lungo 11 Km che collega la città al mare. I cittadini lo chiamano anche "Candiano", che era il nome del precedente porto situato a sud dell'area abitata.

Dopo la fine della seconda guerra mondiale, il porto raggiunge una rilevanza economica internazionale, grazie all'insediamento sulle sponde del canale di raffinerie e stabilimenti petrolchimici, legati ai nuovi giacimenti di gas metano che sono stati scoperti in mare vicino alla costa.

Con la crisi petrolifera degli anni '70 il porto si sviluppa come scalo commerciale, infatti, con l'intervento di investitori privati, vengono aggiunti nuovi terminal specializzati nella



movimentazione di merci varie e container. Oggi il porto è diventato un'infrastruttura completa in grado di offrire servizi per ogni tipo di merci, ma è anche dinamico, perché è oggetto di investimenti sia privati che pubblici, volti a migliorarne le dotazioni e ad ampliare l'offerta di servizi, per raggiungere standard qualitativi sempre più elevati.



Il porto di Ravenna è l'unico dell'Emilia Romagna e in virtù della sua posizione geografica strategica è leader in Italia per gli scambi commerciali con i mercati del Mediterraneo orientale e del Mar Nero, oltre a svolgere una funzione importante per quelli con il Medio e l'Estremo Oriente.

L'inclusione di Ravenna nel sistema

della grande viabilità ed il collegamento con le principali reti di trasporto rendono il porto facilmente raggiungibile dai maggiori centri italiani ed europei: la connessione con la rete autostradale assicura rapidi spostamenti verso le regioni italiane settentrionali, i paesi transalpini e dell'Europa centro-settentrionale, mentre il collegamento con il Sud è assicurato dalla E45 e dalla A14. Per queste ragioni la Comunità europea ha stabilito che il porto sia il terminale meridionale del corridoio Baltico-Adriatico, che collegherà Helsinki a Ravenna e l'ha inserito nella lista degli 83 principali porti europei.

Anche lo scalo ferroviario è sviluppato, infatti è in grado di movimentare il 12% delle merci in transito, grazie all'attività svolta da società specializzate e dall'efficienza e professionalità di oltre 50 case di spedizione, che distribuiscono su strada e ferrovia, offrono servizi marittimi door to door e di magazzino



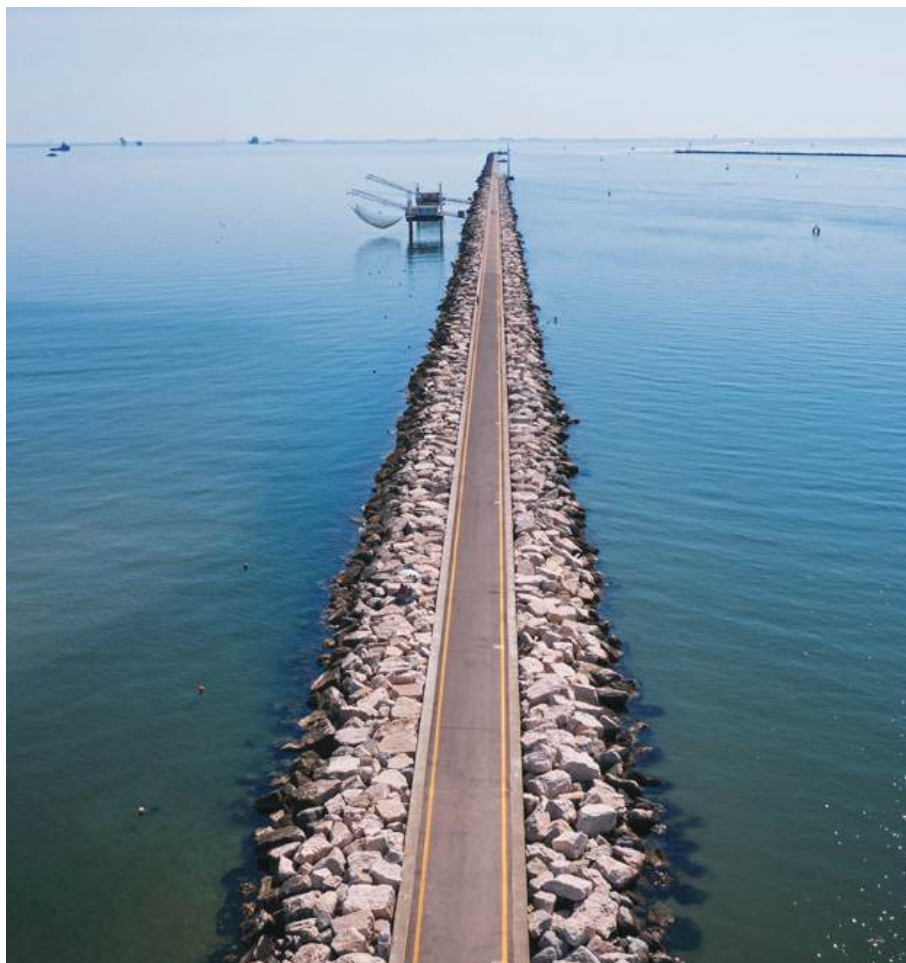
per container FCL e LCL, effettuano spedizioni aeree consolidate e assicurano un costante aggiornamento sulle procedure doganali.



## DIGA CAVALCOLI/TERMINAL CROCIERE/PARCO DELLE DUNE

di Massimo Rocchi

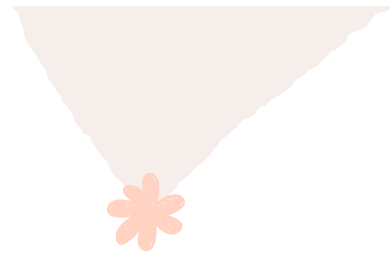
La diga Cavalcoli di Porto Corsini, assieme alla diga Zaccagnini di Marina di Ravenna, forma un bacino di sosta per le navi commerciali, mentre per le navi da crociera è stata costruita un'apposita stazione RCCP con banchine di attracco proprie. La diga è un'opera che si estende sul mare per quasi tre chilometri, consentendo di avere una splendida vista sulle spiagge e le pinete del nostro litorale. Inoltre, data la notevole pescosità nelle vicinanze, è frequentata da numerosi pescatori e periodicamente ospita gare sportive di rilevanza nazionale.





Dal 2011 è entrato in funzione il nuovo Terminal Crociere di Porto Corsini, consentendo a Ravenna di entrare nel circuito crocieristico del mar Mediterraneo, oltre ad ampliare e diversificare l'offerta del suo porto. Lo scalo per le compagnie di navigazione, grazie all'indotto generato, costituisce una bella opportunità per lo sviluppo turistico della città e del territorio circostante.

Infine, vicino al Terminal Crociere, è presente il Parco delle dune: un'area verde per turisti e residenti, costituita da morbide dune sabbiose in continuità con la spiaggia e la pineta, dotata di percorsi ciclo-pedonali e attrezzata per piccole attività commerciali.



**PER VISUALIZZARE IL CALENDARIO  
2026 DEGLI ACCOSTI PREVISTI AL  
TERMINAL DI RAVENNA/PORTO  
CORSINI**

<https://rccp.it/calendario-scali>



**RAVENNA**

la  
**capitale**  
del  
**mare**  
20  
26

Scopri il programma completo su



**Ravenna** è la prima città a diventare **Capitale Italiana del Mare**.

Il mare a Ravenna è un sistema vivo, che unisce 9 lidi su 35 km di costa, pinete, valli, porto, Darsena di città e ambienti del Parco del Delta del Po, in un equilibrio unico tra natura, cultura, lavoro, ricerca e qualità della vita. Ravenna è una città che dialoga da secoli con l'acqua e che continua a farlo oggi in modo contemporaneo e sostenibile.

Il progetto Ravenna Capitale del Mare 2026 nasce proprio da questa ricchezza, come un percorso diffuso capace di valorizzare ciò che già esiste e di metterlo in rete: istituzioni, ricerca, cultura, associazioni e imprese che insieme danno forma a una vera **comunità del mare**.

Durante il 2026, Ravenna sarà animata da un **calendario di iniziative e appuntamenti** che renderanno il mare protagonista in molte forme. Ci saranno eventi simbolici e momenti di festa aperti alla città, manifestazioni dedicate alla portualità e all'economia blu, percorsi culturali legati alla storia marittima del territorio, attività di divulgazione e sensibilizzazione ambientale, e nuove occasioni per vivere la costa e i suoi paesaggi in modo più consapevole.





Comune di **Ravenna**

la capitale  
del mare



Una delle diverse installazioni presenti a Marina Romea

## CASETTO QUATTROCCHI

di Massimo Rocchi

Il Casetto Quattrocchi è un edificio storico di Marina Romea, situato in via delle Valli, tra il fiume Lamone e la pialassa Baiona, su cui si hanno incantevoli panorami. Sin dal dopoguerra è stato un punto di riferimento per eventi della cultura e della tradizione romagnola, nell'ambito dello sviluppo turistico della costa ravennate. Il più noto, che si teneva in marzo e richiamava le origini contadine della zona, era il rogo propiziatorio "Lom a Merz", simbolo di passaggio, rinascita e buon augurio; durante la festa la comunità si riuniva per cantare e ballare, mantenendo viva la propria tradizione.

La costruzione di questa casa pinetale risale ai tempi della bonifica dell'area circostante il fiume Lamone, cominciata nell'800 e finita a metà del secolo scorso, poi, negli anni '50, durante la fondazione di Marina Romea, ha contribuito a trasformare la zona da bosco selvaggio a località turistica elegante.

Il nome dell'edificio è legato a Giu-

seppe Tazzari, nato a Sant'Alberto nel 1870 e soprannominato dagli amici "Quattrocc", perché dotato di grandi occhi e una vista acuta, infatti, quando girava, era sempre il primo a notare qualcosa d'interessante. Fisicamente era alto e snello, di carattere socievole e spiritoso. Era un bracciante ma amava trascorrere buona parte del tempo in valle a pescare pesci da rivendere in paese, trasportandoli su una somara presa a noleggio. In questa zona, a seconda delle stagioni, si possono trovare: rane, selvaggina, erbe palustri e pesci in abbondanza come anguille, carpe e tinche, pescate con cogolli e tramagli, ma i traffici d'estate rallentano per il prosciugamento dell'acqua.

Ad un certo punto Quattrocc si stabilisce definitivamente al Casetto di proprietà del Comune, residuo di una prima costruzione poi ricovero di un pastore, per vivere con la pesca e il taglio dell'erba palustre nell'area del Bardello. Con la sua bici "La Paolina" si spostava con qualsiasi



condizione di tempo, per comprare il pane a Sant'Alberto o rifornirsi di vino dai contadini. Era sposato con cinque figli, ma preferiva vivere qui da solo, incontrando talvolta una compagna o qualche cacciatore che ascoltava le sue storie, fino ad 82 anni, quando si è trasferito in una casa di riposo.

Oggi il Casetto è in primo piano per iniziative su natura, cultura e convivialità e rappresenta un ponte tra tradizione e sviluppo turistico.



**Centro Ippico Golden Horse**

**ISTRUTTORE  
E TRAINER**

**ARREOLA DENIS**

340 6230076

arreola.denis@gmail.com

**Porto Corsini RA**

Via Baiona 310/314



**Ristorante Bistrò**

Via Baiona 310 - Porto Corsini RA

0544 257310 - 333 7886930



salino\_30



salinotrenta

*divertimenti, sport,  
equiturismo e tempo libero*

### **PORTO CORSINI**

**Adriatico Wind Club** - Via Teseo Guerra, 25 - Tel. 0544 448233

**Centro Ippico Golden Horse** - Via Baiona, 310/314 - Cell. 340 6230076

**Centro Sportivo**

### **MARINA ROMEA**

**Bici Beach** Noleggio e riparazione biciclette

**Circolo Nautico Marina Romea** - Viale Italia, 307 - Tel. 0544 446304

**Marina Romea Tennis** Centro i Cigni

### **CASAL BORSETTI**

**Casal B Sport A.S.D.**

**Marina di Porto Reno**

**Polisportiva Stella Rossa**



*Circolo Nautico  
Marina Romea*




*Associazione Sportiva Dilettantistica  
Viale Italia, 307 - Marina Romea (RA)  
Tel. 0544 446304 - [www.cnrz.it](http://www.cnrz.it)*



**AW CAMP**  
Adriatico Wind Club  
**CAMPUS ESTIVO PER BAMBINI**

**CORSI DI GRUPPO E INDIVIDUALI  
WINDSURF, KITESURF, VELA,  
CATAMARANO, SUP**  
CON ISTRUTTORI CERTIFICATI FIV E IRO

Adriatico Wind Club ASD  
Via Tesco Guerra 25, 48123 Porto Corsini (RA) - 0544 446233  
[info@adriaticowindclub.com](mailto:info@adriaticowindclub.com) - [www.adriaticowindclub.com](http://www.adriaticowindclub.com)



# negozii e bazar



## **PORTO CORSINI**

**Capricci di Moda** Abbigliamento

**Cuore di Frutta** Frutta/Verdura/Piante

**Di tutto un Po'** Ferramenta/Casalngchi

**Emiliani** Macelleria/Salumeria/Gastronomia

**Emporio Sali e Tabacchi**

Giochi/Profumi/Cartoleria

**Gloria** Merceria

**Indaco** Abiti/Gioielli/Prodotti Naturali

**Marlin Blue**

Pesca/Ferramenta/Articoli per Animali/Piante

**The Witch** Alimentari/Piante

Via Po, 5 - Tel. 0544 448600



## MARINA ROMEA

### Bazar

**Juliet** Abbigliamento e accessori

### La Butega Dla Clara

Viale Italia, 92/A - Tel. 0544 446060

### La Butega Dla Clara

Viale Ferrara, 4/A - Tel. 0544 447234

**L'Angolo delle delizie** Frutta e verdura

### Maioli

Ferramenta/Casalinghi  
Viale Italia, 126 - Tel. 0544 446195

**Marchesini** Macelleria

**Marica Shop** Abbigliamento

**More** Boutique

**Silvana** Profumeria

**Sporting Shop** Abbigliamento

**Suerte** Abbigliamento

## CASAL BORSETTI

### Antonini Silvia

Macelleria/Salumeria/Girarrosto  
Via delle Gardenie, 32 - Tel. 0544 445290

**Beach Shop** Alimentari

**Magni** Frutta e Verdura

**Despar** Supermercato

Viale Spallazzi 18 - Tel. 0544 262715

**Di Sirio Angelo** Ricevitoria/Tabaccheria/Edicola

**La Bottega Locale**

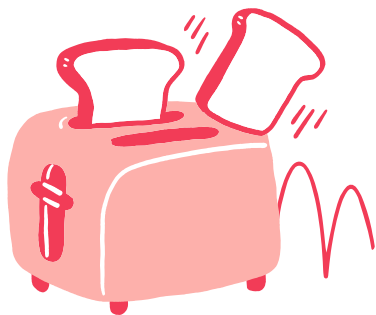
**Market Le Viole**

**Open Space** Bazar e Prodotti per Animali

**Suerte** Abbigliamento/Bazar/Ferramenta



**Trasforini Andrea** Pescheria mobile itinerante



# MAIOLI

ELETTRODOMESTICI  
MATERIALE ELETTRICO  
CASALINGHI E ARTICOLI DA REGALO  
IMPIANTI ELETTRICI CIVILI  
RIPARAZIONI  
RICARICHE TELEFONICHE

Marina Romea RA  
Viale Italia 126  
Tel 0544.446195



**MACELLERIA & GASTRONOMIA**

**0544 445290**

**ANTONINI SILVIA**

MACELLERIAANTO@HOTMAIL.IT

Via delle Gardenie 32 CASALBORSETTI RA



Alimentari *The Witch*  
Via po',5 Porto Corsini  
**APERTO TUTTO L'ANNO**  
Tel. 0544 448600





**DESPAR**

## Casal Borsetti RA

Via G. Spallazzi 18 48123

Tel: 0544-262715



**APERTO TUTTO L'ANNO**



despar casalborsetti



# *case e appartamenti*

## **PORTO CORSINI**

Agenzia Arvedi

Agenzia Curci

## **MARINA ROMEA**

**Agenzia Domus**

Viale dei Platani, 44 - Tel. 0544 446140

**Agenzia Ravenna Servizi**

Viale degli Ippocastani, 102 - Tel. 0544 446910

**Agenzia Romea**

Piazza Torino, 8 - Tel. 0544 446485

**Tecnocasa**

Viale delle Palme, 3 - Tel. 0544 1885626

## **CASAL BORSETTI**

Agenzia Reno

Agenzia S.CO.R





COMPRAVENDITA • AFFITTI

**Marina Romea RA**  
Viale dei Platani 44  
Tel/Fax 0544.446140 - Cell. 335.5430658  
info@agenziadomus.info - www.agenziadomus.info



**Marina Romea RA**  
Viale degli Ippocastani, 102  
0544 446910 - 3207872635  
www.ravennaservizi.it

**AGENZIA ROMEA**



**...40 anni di esperienza...**  
affitti - compravendite - vacanze al mare  
in villa o appartamento a Marina Romea RA

**Marina Romea RA**  
sede di Piazza Torino 8  
Tel 0544.446485  
info@ag-romea.it - www.ag-romea.it  
CIN: IT039014B4KK9ITCLK



AFFILIATO: STUDIO MACAONE S.R.L.  
VIALE DELLE PALME, 3 - MARINA ROMEA

**05441885626**  
☎ **3386759613**

✉ [raca8@tecnocasa.it](mailto:raca8@tecnocasa.it)  
🌐 [marinaromea1.tecnocasa.it](http://marinaromea1.tecnocasa.it)

OGNI AGENZIA HA UN PROPRIO TITOLARE ED È AUTONOMA



# *alberghi, alloggi e campeggi*

## **PORTO CORSINI**

**Ancora Blu** Area Sosta Camper

**Residence il sole**

Via Campotto 33 - Tel. 351 7373226

## **MARINA ROMEA**

**Club del Sole Marina Romea Easy Camping Village**

**Hotel Columbia**

**Hotel Corallo**

**Hotel La Tavernetta**

**Hotel Meridiana**

**Hotel Millepini**

**Hotel Ulisse**

V.le Italia 58 - Tel. 320 7232410

**Residence Conchiglie**

V.le dei Lecci 17 - Tel. 345 5090405

**Residence il Poggio dei Pini**

**R&B Betulle 61**

Viale delle Betulle, 61 B/C - Tel. 351 6975278





## CASAL BORSETTI

Albergo Rosa e Cosetta

Camping Pineta

Camping Reno

Camping Romea

Via Spallazzi, 5 - Tel. 0544 446311

Camping Village Adria

Hotel Turismo Europa

Bar/Tabaccheria

Hotel Villa Robinia

Mare e Parco

Area Sosta Camper

Residence Mare e Pineta



**ULISSE**  
HOTEL \*\*\*S



La tua meta ideale  
Tra vacanza, business e benessere

**Marina Romea RA**  
V.le Italia 58  
Tel 0544.446824 - WA 3207232410  
info@hotel-ulisse.com - www.hotel-ulisse.com  
IG @hotellulisse\_marinaromea



Via Spallazzi, 5 - Casal Borsetti  
Tel: 0544 446311  
www.campingromea.it  
info@campingromea.it



**Marina Romea RA**  
Viale delle Betulle, 61B/C  
3516975278  
www.betulle61.it

# *area camper*



**AREA SOSTA CAMPER “Ancora Blu”**  
via Giuseppe Guizzetti - Porto Corsini



**AREA SOSTA CAMPER “Mare e Parco”**  
via Stefano Ortolani, 15 - Casal Borsetti





*Residence  
Conchiglie*

Viale dei Lecci, 17  
Marina Romea

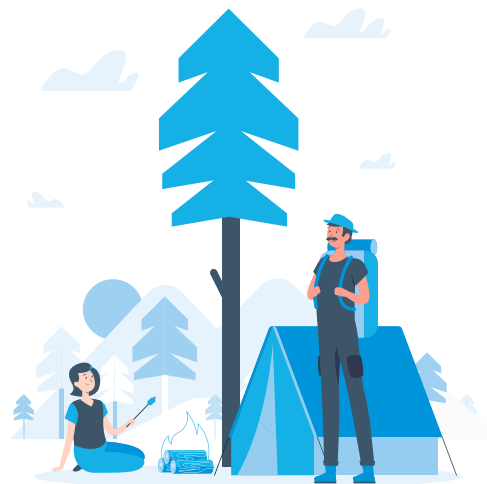
**BILOCALI  
&  
MONOLOCALI**

Per soggiorni  
brevi, mensili o annuali



**APERTO TUTTO L'ANNO**

tel. +39 345 5090405  
residenceconchiglie@gmail.com



# *stabilimenti balneari*

## **PORTO CORSINI**

Barbagnò

Da Buco

**Que Vida** - Via Teseo Guerra, 29 - Cell. 340 4611262

**Tarifa** - Via Teseo Guerra, 35 - Cell. 349 7251621

**Wai Kiki Beach**

## **MARINA ROMEA**

Aloha Beach

**Azzurro** - Viale Italia, 155 - Tel. 0544 446207

**Battigia 42** - Viale Italia, 91 - Tel. 0544 422425

Bella!

Boca Barranca

**Casa Diana** - V.le Italia 287 - Tel. 353 4985457

Controvento

**Corallo Beach** - Viale Italia, 115 - Tel. 0544 446399

Graziella

**Haway** - V.le Italia, 36 - Tel. 0544 446114

Losco

Malaika

Marisa

**Mercurio** - Viale Italia, 289 - Tel. 0544 446256

Moderno

Nettuno

Nice

**Paradiso** - Viale Italia, 101 - Tel. 0544 461666

Pineta

Playa Antigua

**Polka** - Viale Italia, 83 - Tel. 0544 446606

**Romea Beach** - V.le Italia 129 - Tel. 0544 466081

**Sirenetta** - Viale Italia, 103 - Tel. 0544 67992

Solidea


Susy

**BAGNO CORALLO BEACH**  
Ristorante Pizzeria - specialità pesce



Viale Italia 115 - Marina Romea RA  
Tel. 0544 446399 - 348 2405736

**POLOKA**



VIALE ITALIA 115 MARINA ROMEA TEL.0544 446606

**CASA  
DIANA**

ENOTECA BISTRO SUL MARE

Marina Romea RA  
V.le Italia 287  
Tel 353 4985457

IG @\_casadiana\_

*Bagno  
Mercurio*



RISTORANTE SUL MARE  
0544 446256  
www.bagnomercurio.it

**Hawaii  
Beach**



Marina Romea RA  
Bagno N.36  
Tel 0544.446114

*Romea  
Beach*



Marina Romea RA

V.le Italia 129  
Tel 0544.446081

# *stabilimenti balneari*



## CASAL BORSETTI

1980 Romeo

Adria

Adriatico

Bamboo

Calipso

Conchiglia

Coya Beach

Coya Blue

La Piaggia


Molo

Oasi

Overbeach

Palm Beach





Se mi perdo riportatemi al

# QueVida

spiaggia 29 - Port Cursen

## APERTI TUTTI I GIORNI

RISTORANTE - PIZZERIA - COCKTAIL BAR

LUNEDÌ	JAM SESSION
GIOVEDÌ	CONCERTINO
VENERDÌ	DJ SET
SABATO	SEAWEED SOUND DJ SET
DOMENICA	LIVE MUSIC + DJ SET

Chiuso martedì e mercoledì sera



+39 340 461 1262

spiaggiaquevida@gmail.com



♣ bagno 38  
**Sirenetta**



♣ bagno 40  
**Paradiso**



♣ bagno 42  
**Battigia**



## **RISTORANTE PIZZERIA**

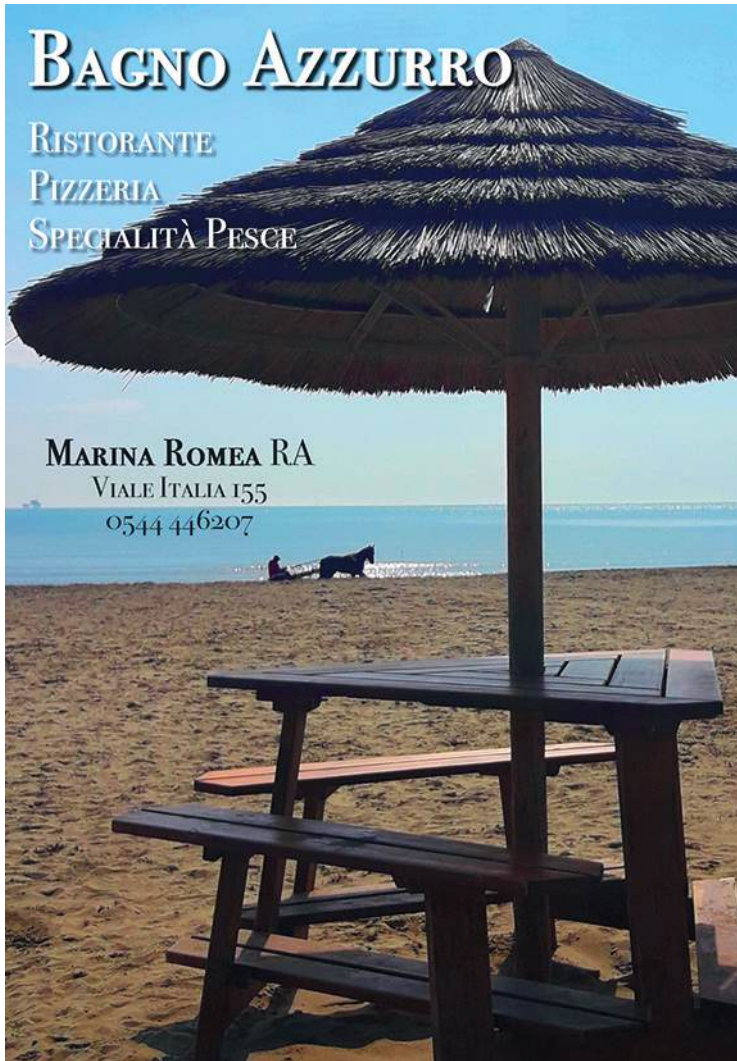
campi beach tennis, volley, basket, calcetto, beach soccer,  
parco giochi per bambini, parcheggi, sala climatizzata  
internet point, sky-dazn, area fitness, calisthenics

**Marina Romea RA**  
Viale Italia 103  
Tel 0544 67992

**Marina Romea RA**  
Viale Italia 101  
Tel 0544 461666

**Marina Romea RA**  
Viale Italia 91  
Tel 0544 422425

**338 2648192 • [www.sirenetta-paradiso.net](http://www.sirenetta-paradiso.net) • 339 7241041**



# *ristoranti e pizzerie*



## **PORTO CORSINI**

**Bajon** Birrificio Pizzeria

**Salino Bistrò** Ristorante  
Via Baiona, 310 - Tel. 0544 257310

**Il Faro** Ristorante (Adriatico Wind Club)

## **MARINA ROMEA**

**Clorofilla** Ristorante

**Cozze e Gorgonzola** Ristorante

**Ge De Rose** Pizzeria al Taglio

**La Tavernetta** Ristorante  
Viale dei Lecci, 11 - Tel. 0544 446014

**Millepini** Ristorante

**Romea** Pizzeria da Asporto

**Sante's** Pizzeria  
Viale Ferrara, 17 - Tel. 0544 446322

**Senza Impegno** Pizzeria  
Piazza Torino, 1 - Tel. 0544 456056



## CASAL BORSETTI

**Amare Casale** Ristorante

**Giumé** Ristorante

**Il Cantuccio** Ristorante/Pizzeria  
Via Casalborgorsetti, 175 - Tel. 0544 445117

**La Barca** Ristorante

**Nautilus** Ristorante/Pizzeria  
Via Casalborgorsetti, 143 - Tel. 0544 445549

**Pizza Corner** Pizzeria da Asporto

**Pizza Più** Pizzeria

**Villa Robinia** Ristorante/Pizzeria



Pizzeria  Cucina  
**SENZA IMPEGNO**

dal 2019

MARINA ROMEA

“ TRADIZIONE  
e  
PASSIONE ”  
 sky | VISION

per la Pizza e la Cucina Tradizionale



Piazza Torino 1 - info: **0544.456056**

 [senzaimpegnopizzeria](https://www.facebook.com/senzaimpegnopizzeria)

[www.senzaimpegno.pizza](http://www.senzaimpegno.pizza)



**SANTE'S**  
...since 1979

pizze artigianali con lievito madre  
anche da asporto

**VIALE FERRARA 17**  
**0544-446322**

 [www.facebook.com/Santes](http://www.facebook.com/Santes)

**La Tavernetta**  
RISTORANTE

CUCINA DI MARE E DI TERRA  
CENA A BORDO PISCINA

INFO 0644-446014  
VIALE DEI LECCI 11 MARINA ROMEA



RISTORANTE PIZZERIA

**Il Cantuccio**  
da Antonio



Via Casalborsetti 175 • 48010 CASALBORSETTI (RA)  
Tel. **0544 445117** • Fax 0544 442021  
[ilcantucciocasalborsetti@gmail.com](mailto:ilcantucciocasalborsetti@gmail.com) • [www.ilcantucciocasalborsetti.com](http://www.ilcantucciocasalborsetti.com)

**Nautilus**  
da Sergio e Anna



**Ristorante Pizzeria**

Via Casal Borsetti, 143 - 48010 Casal Borsetti (Ra)  
Tel. 0544 445549 - Cell. 335 6198182



# forni e gastronomia



## **PORTO CORSINI**

**3 Sorelle** Panificio/Pasticceria

Via Po 29

Tel. 324 7474576

**Franchina** Forno/Panificio/Pasticceria

**La Barachina** Rosticceria/Pesce/Piadineria

**Ma Sta Bò** Rosticceria Pesce e Carne

**Slurp** Piadineria

## **MARINA ROMEA**

**Denise** Piadina/Pasta Fresca

Viale Italia, 106 - Tel. 0544 447158

**Forno Argnani**

Piazza Torino 7 - Tel. 392 0050046

**Gastronomia del Mare**

**La Piadina del Surfista** Piadineria

**Le Taroni** Panetteria

## CASAL BORSETTI

**Dalla Raffa** Piadineria

**Doppio Zero** Pasta Fresca e Cotta

**Dulcamara** Forno  
Piazza Marradi 12  
Tel. 0544 445124

**L'Aurora** Forno/Gelateria

**Sale e Pepe** Rosticceria/  
Friggitoria La Carla



**Marina Romea**  
Piazza Torino, 7  
392 0050046

# Da Denise

**Piadina e Crescioni**  
Pasta fresca



Viale Italia, 106  
48123 Marina Romea (RA)  
Tel. 0544 447158



**Porto Corsini RA**  
Via Po 29  
324 7474576

# Dulcamara

'Il Forno di Casal Borsetti'

Metodi naturali, lievitazioni lente, ricette antiche.

Non si usano preparati,  
grassi idrogenati né additivi chimici.

**Dulcamara** di Maria Cristina Bonomo e C. snc.  
P. zza Marradi, 12 - 48123 Casal Borsetti (RA)  
p.iva 02173060399 cdi M5UXCR1  
jak94mcgiver@libero.it - fornodulcamara@pec.it  
tel 3333201803 - 3341413497 - 0544 445124

# bar e gelaterie

## PORTO CORSINI

El Nino Café

Giurassix Park Ristorante Bar (Parco Pubblico)

Joyta Bar

L'angolo del gelato Gelateria

Via Vai Terry Bel Bar

## MARINA ROMEA

Gelato Gentile Gelateria

Viale Italia, 114 - Tel. 391 3677088

Il Vecchio e il Mare Bar/Gelateria

L'angolo del Gelato Bio Gelateria

Margherita Gelateria

Piazza Torino 2 - Tel. 0544 448082

Pleiadi Café & Bistrot

Viale Italia, 126/c - Cell. 338 7391277

Quartier Generale Bar

Piazza Torino 3/4 - Tel. 0544 448082

San Marco Bar/Tabaccheria

Viale Italia, 86 - Tel. 0544 446113



## CASAL BORSETTI

Amarcord Bar

Beyfin Bar

Buonaventura Baretto sul Lamone  
Via G. Spalazzi, 1 - Tel. 0544 446560

La Cremeria Gelateria

San Marino Café

Zocalò Café



# Bar San Marco

tabaccheria  
ric. lotto e super enalotto  
articoli da spiaggia

CAFFETTERIA BIRRERIA  
PICCOLA RISTORAZIONE  
SALA GIOCHI

**Marina Romea RA**  
Viale Italia 86  
Tel/Fax 0544.446113



Gelato artigianale  
Frozen Yogurt

Marina Romea RA  
Viale Italia 114  
tel. 391 3677088

ritrovo & ristoro



**marinaromea**

Piazzale Torino 3/4 - 0544 448082



*buona*  
**BUONAVENTURA**  
BARETTO SUL LAMONE

334 2449450



buonaventuramarinaromea



 @PLEIADICAFEBISTROT 0544 268582  
338 7391277  
 PLEIADICAFEBISTROT pleiadicafe@gmail.com

Viale Italia 126/c - MARINA ROMEA RA



gelateria  
margherita

**MARINAROMEA**

Piazza Torino - Marina Romea  
tel. 0544 448082

*salute e bellezza*



### **PORTO CORSINI**

**Franzoni** Fisioterapista

**Infinity** Centro Estetico  
Via Molo San Filippo, 26 - Cell. 366 1615345

**Boutique del Capello** Parrucchiera  
Via Molo S.Filippo 30/A - Tel. 349 1949447

**Landi Carlo** - Studio dentistico

### **MARINA ROMEA**

**MJ** Parrucchiera

**Raisole** Estetica Solarium

**Marika** Parrucchiera

### **CASAL BORSETTI**

**Aikama** Parrucchieri Unisex  
Via del Giaggiolo, 11 - Tel. 0544 445283

**Alchimia Estetica** Estetista

**Antonella Bolognesi** Parrucchieri

**Nikky Nails** Estetista

**Zinzani Pier Giuseppe** Fisioterapista

### **PUNTA MARINA**

**Terme di Punta Marina**  
Lungomare C. Colombo, 61 - Tel. 0544 437222







**Centro Estetico Benessere**

**Porto Corsini RA**  
Via Molo Sanfilippo 26  
366 161 5345

infinitysnc2015@gmail.com - www.esteticainfinity.it



**AIKAMA PARRUCCHIERI**

Via del Giuggolo, 11 - Casalborsetti (RA)  
PARRUCCHIERI UOMO / DONNA / BAMBINO

---

Hair extensions alla cheratina  
Sfumature 4DColor Degradè  
Keratin curl definer Trattamento Detox  
Piega con sfumature liquide  
Makeup personalizzato e... tanto altro !!

---

Tel. 0544 445283 - È gradito l'appuntamento

 Aikama Parrucchieri di Barbara Guidi  Aikama Parrucchieri



**La Boutique del Capello**  
*Romina e Azzurra*

**Porto Corsini RA**  
Via Molo S. Filippo, 30/A  
349 194 9447

 La Boutique del Capello

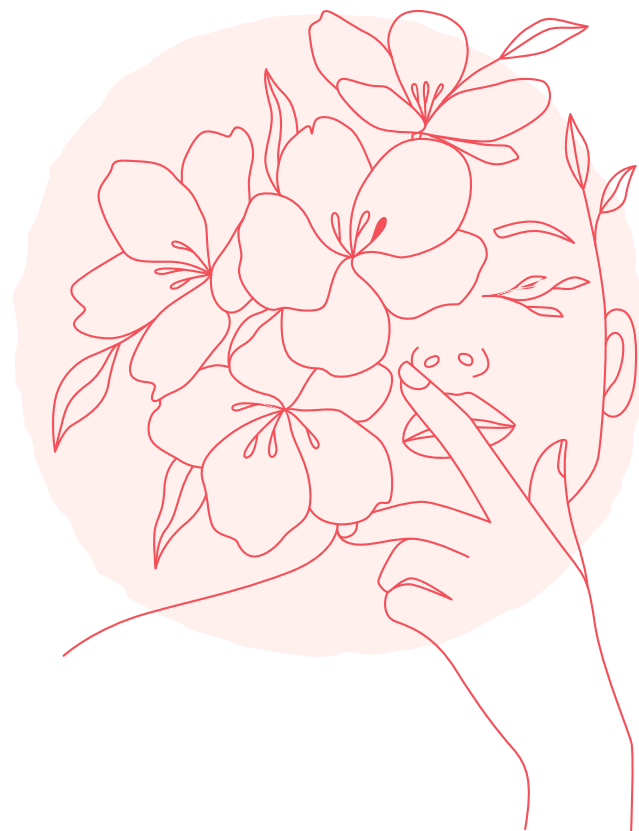


## Terme e Benessere a Punta Marina

**CURE TERMALI  
FISIOTERAPIA  
GINNASTICA IN PISCINA/PALESTRA  
POLIAMBULATORIO E LAB. ANALISI  
PISCINE TERMALI 33°  
MASSAGGI & SPA  
ACQUAGYM E NUOTO BIMBI**

Terme di Punta Marina  
Viale C. Colombo, 161 48122 Ravenna - Italy  
Tel. +39 0544/437222

[info@termepuntamarina.com](mailto:info@termepuntamarina.com)  
[www.termepuntamarina.com](http://www.termepuntamarina.com)



*servizi*



## **PORTO CORSINI**

**BPER** Banca Popolare

**Bilotti** Elettricista  
Via Po 17 - Tel. 338 2511317

**Il Piccolo Idraulico**

**Jefferson** Lavanderia a Gettone

**Unipol Assicurazioni**



## MARINA ROMEA

### Ditta Bergamaschi

Idraulico/Impianti di riscaldamento

### Gard

Impianti e manutenzioni  
V.le degli Oleandri 20  
Tel. 333 8292089

### La Cassa di Ravenna

Viale Italia, 110  
Tel. 0544 446222

### Ravenna Servizi

Tel. 0544 446910

## CASAL BORSETTI

### Distributore Beyfin

Via delle Maone, 3/5

### Riparazioni biciclette

c/o Pro loco Casal Borsetti  
Via Bonnet 2  
Tel. 340 3931237



**gard**  
Impianti & Manutenzioni

*Impianti elettrici - automazioni e domotica  
Risparmio energetico - Manutenzioni Immobili*

**333 8292089**  
gardimpianti@gmail.com



**La Cassa**  
di Ravenna S.p.A.  
Privata e Indipendente dal 1840



**DITTA BILOTTI**  
IMPIANTI ELETTRICI  
SERVIZIO BOMBOLE A GAS  
**338.2511317**

**BIOLOTTI**  
IMPIANTI ELETTRICI  
E CANALI AUTOMATI

Via Po 17 - Porto Corsini RA



**BEYFIN** 

Distributore Carburanti  
di Cremonini Guerrino

LAVAGGIO SELF SERVICE 24 h / G.P.L.  
Vendita bombole - Caffetteria Shop  
Via delle Maone, 3/5 - Casal Borsetti RA

## *numeri utili*

### **ACI Ravenna**

Tel. 0544 212567

### **ACI Soccorso Stradale**

Tel. 803 116

### **Assistenza Medica Turistica h24**

Tel. 0544 917613

### **Capitaneria di Porto**

Tel. 0544 443011

### **Carabinieri**

Tel. 112

### **Carabinieri Stazione di Marina Romea**

Tel. 0544 446116

### **Chiesa dell'Assunzione della B.V.M di Marina Romea**

Tel. 0544 446044

### **Chiesa del Sacro Cuore di Porto Corsini**

V.le Pineta 17 - Tel. 0544 446044

### **Chiesa di San Lorenzo di Casal Borsetti**

Via Don Giovanni Lazzarotto 4

### **Comune di Ravenna**

Tel. 0544 443011

### **Corpo Forestale**

Piazza Marradi - Tel. 0544 445220

### **CRAS - centro recupero animali selvatici**

Via degli Zingari 199 - Ravenna

Tel. 348 3550012

### **Emergenza Veterinaria**

Tel. 693 099

### **Farmacia Al Mare Casal Borsetti**

Via del Gavitello, 71 - Tel. 0544 445019

### **Farmacia Comunale Porto Corsini n°3**

Via Po, 18 - Tel. 0544 446301

### **Farmacia Santo Stefano Marina Romea**

Piazza Torino - Tel. 0544 446526

### **Forestale Emergenze**

Tel. 1515

### **Guardia Medica Turistica**

Tel. 800 244 244

### **La Cassa di Ravenna**

Tel. 0544 446222

### **Polizia**

Tel. 113



### **Polizia Municipale**

Tel. 0544 482922

### **Pro Loco Casal Borsetti**

Via Bonnet, 2 - Tel. 0544 444912

### **Pro Loco Marina Romea**

Viale Ferrara, 7 - Tel. 0544 446035

### **Pro Loco Porto Corsini**

Via Po,29/A - Tel. 0544 447399

### **Pronto Soccorso**

Tel. 118

### **Soccorso in mare**

Tel. 1530

### **Stazione Ecologica Marina Romea**

Via dei Salici

### **Ufficio Postale Porto Corsini**

Tel. 0544 446154

### **Ufficio Postale Casal Borsetti**

Via delle ViOLE, 6 - Tel. 0544 444901

### **Ufficio Turistico IAT Porto Corsini**

Tel. 0544 447688

### **Ufficio Turistico IAT Casal Borsetti**

Tel. 0544 444912

### **Ufficio Turistico IAT Marina Romea**

Tel. 0544 448323

### **Vigili del Fuoco**

Tel. 115



#### **INFO BUS**

[www.startromagna.it](http://www.startromagna.it)

> orari e servizi





## eventi

### PORTO CORSINI

8 Marzo - FESTA DELLA DONNA  
presso Pro Loco Porto Corsini

25 Aprile - CAPPELLETTATA  
con Nicholas  
presso Pro Loco Porto Corsini

2 Giugno - PESCE AZZURRO  
con i Malardot  
presso Pro Loco Porto Corsini

13 Giugno - SALSICCATA  
con 70 mi da 80  
presso Pro Loco Porto Corsini

20 Giugno - COMMEDIA DIALETTALE  
presso Pro Loco Porto Corsini

11 Luglio - ORCHESTRA LA STORIA DI ROMAGNA  
presso Pro Loco Porto Corsini

8 Agosto - FESTA DELL'OSPITALITÀ  
con Bicio + Duo Musicale  
presso Pro Loco Porto Corsini

15 Agosto - FUOCHI D'ARTIFICIO  
Diga Nord Porto Corsini



30 Agosto - CIAO AGOSTO  
con Last Minute Band  
presso Pro Loco Porto Corsini



### MARINA ROMEA

Dal 5 Giugno al 5 Settembre - MERCATINI  
ogni Venerdì e i Sabati in Piazza e in Viale Italia

19 - 20 Giugno - BUSKERS  
Piazza e in Viale Italia

27 Giugno - CINEBEACH  
in Piazza Italia

3 - 4 luglio - FESTA DEL PESCE AZZURRO  
in Piazza e Viale Italia

10 -11 Luglio - LA GIOSTRA DEL BENESSERE  
in Piazza Italia

17 - 18 Luglio - LA BIONDA VA AL MARE  
in Piazza e Viale Italia

31 Luglio - 1 Agosto - FESTA DELLA COZZA  
in Piazza e Viale Italia





7 - 8 - 9 Agosto - FESTIVAL LATINO  
in Piazza Italia

10 Agosto - CINEBEACH  
in Piazza Italia

11 Agosto - FUOCHI ARTIFICIALI  
spiaggia di Marina Romea in 2 punti

15 Agosto - CINEBEACH  
in Piazza e Viale Italia

### CASAL BORSETTI

6 Giugno - CINEBEACH  
in Piazza Marradi

13 Giugno - PIAZZA DEI BAMBINI  
con Billo Circus  
in Piazza Marradi

20 Giugno - CINEBEACH  
in Piazza Marradi

27 Giugno - FESTA DELLA COZZA + LIVE  
in Piazza Marradi

4 Luglio - CINEBEACH  
in Piazza Marradi



11 Luglio - FESTA DEL MARE + LIVE  
in Piazza Marradi

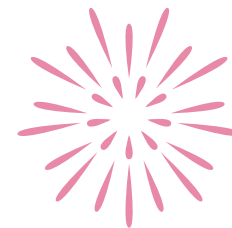
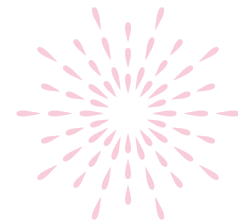
18 Luglio - CINEBEACH  
in Piazza Marradi

1 Agosto - FERRAGOSTO SUONA FORTE  
in Piazza Marradi

10 Agosto - FESTA DI SAN LORENZO + LIVE  
in Piazza Marradi

15 AGOSTO - FERRAGOSTO SUONA FORTE  
con Super Live dei Gem Boy  
in Piazza Marradi

6 Settembre - RAVENNA PARK RACE  
in Via Spallazzi 1





### **ASSOCIAZIONE PRO LOCO DI PORTO CORSINI**

Viale Po, 29/a  
48123 Porto Corsini (RA)  
Tel: 0544 447399  
prolocoportocorsini@gmail.com



### **ASSOCIAZIONE PRO LOCO DI MARINA ROMEA**

Viale Ferrara, 7  
48123 Marina Romea (RA)  
Tel: 0544 446035  
www.prolocomarinaromea.it  
info@prolocomarinaromea.it



### **ASSOCIAZIONE PRO LOCO DI CASAL BORSETTI**

Via Bonnet, 2  
48123 Casal Borsetti (RA)  
Tel: 0544 444912  
www.casalborsetti.eu  
prolococb@gmail.com

### **PARTNER**



Comune di **Ravenna**



Periodico delle Pro Loco di Marina Romea e Porto Corsini e Casal Borsetti N.5 Maggio 2026

Progetto grafico di: Produzione Cacofonica

Coordinazione e pubblicità: Flavio Rocchi

Collaborazione: Orio Rossi, Luca Ruffini, Michele Antonini, Eugenio Spreafico, Ivano Artioli, Massimo Rocchi, Rosanna Lancini

Stampa Tipografica di Baroncini - Imola

Copertina: Martin Pescatore

Le immagini appartengono ai rispettivi proprietari, l'editore è disponibile a menzionare quanti non sia stato possibile rintracciare.